

এনার্জির ব্যবহার ও বিল সম্পর্কে আপনার উদ্বেগ দূর করুন

একটি স্মার্ট মিটার কিভাবে
আপনাকে এবং আপনার দায়িত্বে থাকা
ব্যক্তিদেরকে সাহায্য করতে পারে



Smart Energy GB ও Carers UK

Smart Energy GB ও Carers UK তত্ত্বাবধায়কদের স্মার্ট মিটারের সম্পূর্ণ সুবিধা পেতে সাহায্য করার জন্য একসাথে কাজ করছে, তাদের জন্য এবং তাদের দায়িত্বে থাকা ব্যক্তিদের জন্য।

একটি স্মার্ট মিটার আপনাকে এবং আপনার দায়িত্বে থাকা ব্যক্তিদেরকে সাহায্য করতে পারে

আমরা কতটা এনার্জি ব্যবহার করি সে সম্পর্কে আমরা আরও বেশি সতর্ক থাকার চেষ্টা করছি। আর আপনি যখন কারো কেয়ার করেন, তখন আপনি তাদের এনার্জির ব্যবহার ও বিলের ব্যাপারেও হয়তো ভাবেন। স্মার্ট মিটার এ ব্যাপারে আপনাকে সাহায্য করতে পারে।

আপনার বিদ্যমান মিটারের মতোই, স্মার্ট মিটার আপনি কতটা বিদ্যুৎ বা গ্যাস ব্যবহার করেন সেটা রেকর্ড করে। এগুলোতে ইন-হোম ডিসপ্লে থাকে। ইন-হোম ডিসপ্লেতে কখনো কখনো IHD বলা হয়। এটি প্রায় রিয়েল-টাইমে আপনার দায়িত্বে থাকা ব্যক্তি কতটা এনার্জি ব্যবহার করছেন, এবং কত ব্যয় করেছেন সেটা দেখায়। তারা আজ, এই সপ্তাহে বা এই মাসে কতটা ব্যবহার করেছে সেটা আপনি চেক করতে পারেন।

অনুমানের ভিত্তিতে নয়, বরং আপনি যতটুকু এনার্জি ব্যবহার করেছেন তার উপর ভিত্তি করে বিল আসবে। তাই, এগুলো আরও নির্ভুল হয় এবং বিল কী রকম আসতে পারে সে ব্যাপারে আপনার আগে থেকেই ধারণা থাকে।

স্বয়ংক্রিয় মিটার রিডিং

স্মার্ট মিটার আরো অনেকভাবে সাহায্য করতে পারে। স্মার্ট মিটারের মাধ্যমে, রিডিংগুলো সরাসরি এবং নিরাপদে আপনার এনার্জি সাপ্লায়ারের কাছে পাঠানো হয়। তাই, মিটার থেকে রিডিং নেওয়ার জন্য আপনাকে – বা আপনি যাকে সাপোর্ট করছেন তাকে – সিঁড়ি বেয়ে উঠার বা আলমারিতে ক্রল করার প্রয়োজন হবে না।

অর্থাৎ আপনার ব্যস্ত দিনের কাজের তালিকা থেকে একটি আইটেম কমে গেল।



তাদের মধ্যে অনেকেই আমাদেরকে বলেন যে, এটি তাদের এনার্জির ব্যবহার ম্যানেজ করতে সাহায্য করে।

জো-এর শাশুড়ি তার তত্ত্বাবধানে আছেন। তার বাড়িতে ইতোমধ্যেই একটি স্মার্ট মিটার ছিল, এবং তার শাশুড়িকেও একটি মিটার নেওয়ার সুপারিশ করেছিলেন। ফলাফল দেখে তিনি সত্যিই সন্তুষ্ট।



“

"আমার শাশুড়ি প্রথমে স্মার্ট মিটার নিতে আগ্রহী ছিলেন না, কিন্তু আমি তাকে এর সুবিধাগুলো বলার পর তিনি সাপ্লায়ারের সাথে যোগাযোগ করে স্মার্ট মিটার ইনস্টল করাতে রাজি হয়েছেন।

এটা আমার মনের প্রশান্তি এনে দেয় কারণ এখন আমরা এনার্জির খরচ ট্র্যাক করতে পারছি, তাই আশা করা যায় এটা নিয়ন্ত্রণের বাইরে চলে যাবে না। ইন-হোম ডিসপ্লে আপনি দৈনিক কত ব্যয় করছেন সেটা আপনাকে দেখতে দেয়।”

- জো

স্মার্ট মিটার কীভাবে কাজ করে



১. আপনি এনার্জি ব্যবহার করার সাথে সাথে, স্মার্ট মিটার আপনার এনার্জির ব্যবহার রেকর্ড করে



২. IHD দেখায় আপনি কতটা এনার্জি ব্যবহার করছেন, এবং আপনি কত ব্যয় করেছেন

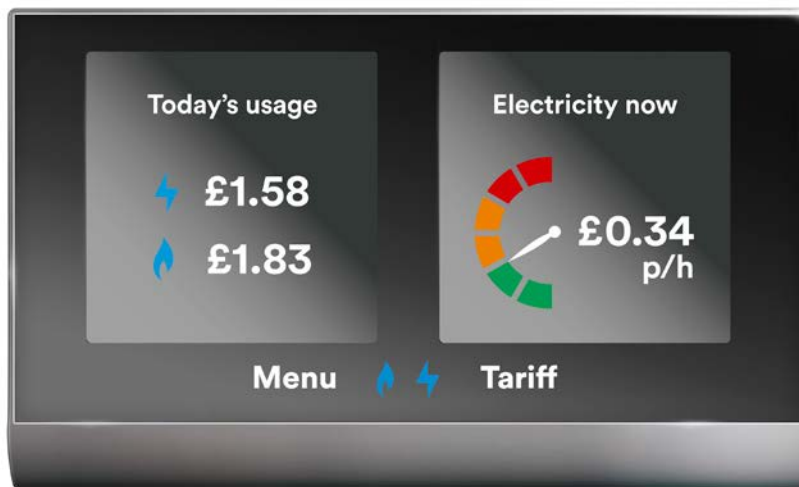


৩. স্মার্ট মিটার স্বয়ংক্রিয়ভাবে আপনার এনার্জি সাপ্লায়ারের নিকট রিডিং পাঠায়



৪. আপনি যে পরিমাণ গ্যাস ও বিদ্যুৎ ব্যবহার করেছেন সেটার উপর ভিত্তি করে আপনি বিল পাবেন

স্মার্ট মিটার ইন্টারনেটের সাথে সংযুক্ত নয়। এমনকি ইন-হোম ডিসপ্লেও ইন্টারনেটের সাথে সংযুক্ত থাকে না। তাই, স্মার্ট মিটার নিতে ইন্টারনেট অ্যাক্সেসের প্রয়োজন নেই। এই ছবিতে একটি সাধারণ ইন-হোম ডিসপ্লে দেখা যাচ্ছে। কোনো কোনোটি দেখতে ভিন্ন হতে পারে, তবে এই সবগুলো একইভাবে কাজ করে।



ইন-হোম ডিসপ্লে ও সংখ্যাগুলো শুধুমাত্র দৃষ্টান্তমূলক উদ্দেশ্যে দেওয়া হয়েছে

এনার্জির ব্যবহার সম্পর্কে সচেতনভাবে সিদ্ধান্ত নিন

স্মার্ট মিটার বাসাবাড়িতে এনার্জি সঞ্চয় করতে সাহায্য করতে পারে, তবে সেটা স্বয়ংক্রিয়ভাবে নয়। আপনি কতটা এনার্জি ব্যবহার করছেন এবং এর দাম কত সেগুলো আরও ভালভাবে বুঝতে আপনি IHD-এর তথ্য ব্যবহার করতে পারেন। এবং দৈনিক এনার্জির ব্যবহার সম্পর্কে সিদ্ধান্ত নিতে আপনি সেই তথ্য ব্যবহার করতে পারেন।

এই তথ্যটি আপনাকে এবং আপনার দায়িত্বে থাকা ব্যক্তিকে আশ্বস্ত করতে সাহায্য করবে যে উষ্ণ এবং আরামদায়ক থাকার জন্য হিটিং চালু করা সঠিক সিদ্ধান্ত।

এর পরিবর্তে আপনি এমন কিছু খুঁজে বের করতে পারেন যেখানে তারা অন্যভাবে শক্তি সঞ্চয় করতে পারবে!

উদাহরণস্বরূপ, IHD আপনাকে ভুলবশত কিছু রয়ে গেলে সেটা বুঝতে সাহায্য করতে পারে, যাতে আপনি নিশ্চিত করতে পারেন যে আপনার সাপোর্টে থাকা ব্যক্তি ভুলবশত এনার্জি ব্যবহার করছেন না।



স্মার্ট মিটার সম্পর্কিত তথ্যাবলী

১. স্মার্ট মিটার ভাড়া এবং প্রিপে গ্রাহকদের জন্য উপলভ্য রয়েছে

অনেক পরিবার ইতোমধ্যেই স্মার্ট মিটার পাওয়ার যোগ্য। কেউ কেউ এখনও স্মার্ট মিটার নিতে পারছে না কিন্তু রোলআউট শেষ হওয়ার আগে নিতে পারবে। আপনার দায়িত্বে থাকা ব্যক্তি স্মার্ট মিটার নিতে পারবে কিনা সেটা এনার্জি সাপ্লায়ার আপনাকে বলতে পারবে। কত দ্রুত ইনস্টল করা যাবে সেটাও তারা বলতে পারবে।

আপনি যদি একটি বাড়ি ভাড়া নেন, তবুও আপনি স্মার্ট মিটার নিতে পারবেন, শুধু এনার্জির বিলে আপনার নাম থাকলেই হবে।

আর আপনার অথবা আপনার সাপোর্টে থাকা ব্যক্তির – যদি প্রিপে মিটার থাকে – তবে আপনি প্রিপে স্মার্ট মিটার নিতে পারবেন। এনালগ প্রিপে মিটারের তুলনায় এগুলোতে অতিরিক্ত সুবিধা রয়েছে। উদাহরণস্বরূপ, টপ আপ করার সময় হলে আপনি IHD চেক করতে পারবেন। তারপর আপনি অনলাইনে বা মোবাইল ফোনের পাশাপাশি দোকানে গিয়ে টপ আপ করতে পারবেন।

২. আপনার তথ্য নিরাপদ ও সুরক্ষিত আছে

স্মার্ট মিটার সাপ্লায়ারদেরকে আপনার বাড়ির যন্ত্রপাতি আলাদাভাবে চালু বা বন্ধ আছে কিনা – অথবা কেটলি কখন চালু থাকে এসব ব্যাপারে তথ্য পাঠায় না। এবং কতটা এনার্জি ব্যবহার করা হচ্ছে তা শুধুমাত্র আপনি, আপনার দায়িত্বে থাকা ব্যক্তি এবং তাদের এনার্জি সাপ্লায়ার দেখতে পারবেন।

৩. স্মার্ট মিটার ব্যবহার করা সহজ

স্মার্ট মিটার ও IHD যাতে সহজে ব্যবহার যায় সেভাবে ডিজাইন করা হয়েছে। শুধুমাত্র IHD-এর দিকে তাকিয়ে আপনি দেখতে পাবেন আপনার দায়িত্বে থাকা ব্যক্তি কতটা এনার্জি ব্যবহার করছেন এবং তারা গ্যাস ও বিদ্যুতের জন্য কত ব্যয় করছেন। যে ব্যক্তি মিটার বা মিটারগুলো ইনস্টল করবেন তিনি আপনাকে দেখিয়ে দিবেন কীভাবে এটি ব্যবহার করতে হয়। তারা সহজ একটি গাইডও সাথে দিবে।

৪. সবকিছু আপনার নিয়ন্ত্রণে রাখুন

আপনি IHD কোথায় রাখবেন এবং কতটা ব্যবহার করবেন সেটা আপনার ব্যাপার। আপনার দায়িত্বে থাকা ব্যক্তি যদি এটি প্রতিদিন দেখতে না চান, তবে আপনি এটি আলমারিতে রেখে দিতে পারেন।

অ্যাক্সেসযোগ্য ইন-হোম ডিসপ্লে (AIHD)

কিছু এনার্জি সাপ্লায়ার ইন-হোম ডিসপ্লে অ্যাক্সেসযোগ্য সংস্করণও অফার করে থাকেন, যা AIHD নামেও পরিচিত। এগুলোতে এমন ফিচার রয়েছে যা আপনাকে বা আপনার দায়িত্বে থাকা ব্যক্তিকে সাহায্য করতে পারে। উদাহরণস্বরূপ, এগুলোতে বড় বাটন রয়েছে এবং উচ্চস্বরে তথ্য পড়তে পারে।

AIHD কাজে লাগতে পারে যদি আপনি, বা আপনার সাপোর্টে থাকা ব্যক্তি:

- অন্ধ হন বা আংশিক দৃষ্টিশক্তি থাকে
- আপনার হাত বা কজি ব্যবহার করতে অসুবিধা হয়, অথবা
- স্মৃতিশক্তি হারানোর সমস্যা থাকে

অ্যাক্সেসযোগ্য ইন-হোম ডিসপ্লে পাওয়ার ব্যাপারে আরও জানতে আপনার সাপ্লায়ারের সাথে কথা বলুন।



অ্যাক্সেসযোগ্য ইন-হোম ডিসপ্লে ও সংখ্যাগুলো শুধুমাত্র দৃষ্টান্তমূলক উদ্দেশ্যে দেওয়া হয়েছে

স্মার্ট মিটার নেওয়া

গ্যাস ও বিদ্যুৎ সরবরাহকারীরা স্মার্ট মিটার ইনস্টল করে থাকে। তারা সম্পূর্ণ নিরাপদ ও সুরক্ষিত উপায়ে, আপনার পুরাতন এনার্জি মিটার প্রতিস্থাপনের কাজটি করে থাকেন। গ্রাহকের কোনো অতিরিক্ত খরচ বহন করতে হবে না।

এটা যেভাবে কাজ করে:

১. স্মার্ট মিটার ইনস্টল করার জন্য সময় ও তারিখ নির্ধারণ করতে আপনার এনার্জি সাপ্লায়ারের সাথে যোগাযোগ করুন। বেশিরভাগ ক্ষেত্রে, আপনার সাপোর্টে থাকা ব্যক্তির জন্য আপনি অ্যাপয়েন্টমেন্ট নিতে পারেন, তবে সাপ্লায়ার কিছু নিরাপত্তা সংশ্লিষ্ট প্রশ্ন জিজ্ঞেস করতে পারেন।

আপনি নিশ্চিত করতে পারেন যে, এটি এমন এক সময়ে যেন করা হয় যখন আপনিও সেখানে উপস্থিত থাকতে পারবেন। সাপ্লায়ারের অবশ্যই যাচাই করা উচিত যে আপনার দায়িত্বে থাকা ব্যক্তির কোনো নির্দিষ্ট প্রয়োজন আছে কি না, যেমন একজন পরিচর্যাকারীর সেখানে থাকা প্রয়োজন কিনা।
২. মিটার ইনস্টলকারী ব্যক্তি নির্ধারিত সময়ে আসবেন। আপনাকে, অথবা আপনার দায়িত্বে থাকা ব্যক্তিকে, তাদের আইডি দেখাতে হবে। তারা যদি আপনাকে আইডি না দেখায়, তবে আপনি এটি দেখতে চাইতে পারেন।
৩. তারা বিদ্যমান মিটারের সংযোগ বিচ্ছিন্ন করে স্মার্ট মিটার দিয়ে সেটি প্রতিস্থাপন করবে।
৪. মিটার ইনস্টল করা ব্যক্তির আপনাকে এবং আপনার দায়িত্বে থাকা ব্যক্তিকে ইন-হোম ডিসপ্লে কীভাবে ব্যবহার করতে হয় সেটা দেখাতে হবে।

গুরুত্বপূর্ণ

- যখন স্মার্ট মিটার ইনস্টল করা হবে তখন কাউকে বাড়িতে থাকতে হবে। সেটা আপনি, বা আপনার সাপোর্টে থাকা ব্যক্তি, বা উভয়ই হতে পারেন
- আপনি যদি সাপ্লায়ারকে বলেন যে, স্মার্ট মিটার ইনস্টল করার সময় আপনার সেখানে উপস্থিত থাকতে হবে এবং কোনো এক কারণে আপনি না থাকতে পারেন, তবে সাপ্লায়ার অবশ্যই স্মার্ট মিটার ইনস্টল করবে না
- যদি গ্যাস ও বিদ্যুতের মিটার একই সময়ে প্রতিস্থাপন করা হয়, তাহলে প্রায় দুই ঘন্টা সময় লাগবে। শুধু একটি মিটার হলে, কাজ দ্রুত হতে পারে
- স্মার্ট মিটার ইনস্টল করার সময় অল্প সময়ের জন্য এনার্জি সাপ্লাই বন্ধ করা হবে। স্বাস্থ্যগত অবস্থা বিবেচনায় আপনার দায়িত্বে থাকা ব্যক্তিকে সাহায্য করার জন্য যদি এনার্জির প্রয়োজন হয়, তবে আপনি যখন অ্যাপয়েন্টমেন্ট বুক করবেন তখন সেটা এনার্জি সাপ্লায়ারকে জানান

আপনার দায়িত্বে থাকা ব্যক্তিকে সাহায্য করায় আপনাকে সাহায্য করা

স্মার্ট মিটার আপনাকে এবং আপনার সাপোর্টে থাকা ব্যক্তিকে আপনার এনার্জি ব্যবহারের উপর নিবিড় নজর রাখতে সাহায্য করে। তবে আমরা জানি যে অনেক তত্ত্বাবধায়ক তাদের দায়িত্বে থাকা ব্যক্তি যেন এনার্জির সর্বোত্তম ব্যবহার করতে পারে তা নিশ্চিত করতে আরও বেশি কিছু করতে চান।

নামধারী তৃতীয় পক্ষ হন

আপনার দায়িত্বে থাকা ব্যক্তির জন্য যদি আপনার সিদ্ধান্ত নেওয়ার প্রয়োজন হয় এবং তাদের বিল পরিশোধ করতে হয়, তাহলে এটি তাদের অ্যাকাউন্টে আপনাকে তৃতীয় পক্ষ হিসেবে থাকতে সাহায্য করবে। আপনার কী করতে হবে সে ব্যাপারে জানতে তাদের এনার্জি সাপ্লায়ারের সাথে যোগাযোগ করুন।

নিরাপদ স্মার্ট মিটার ইনস্টলেশন

দুর্দশাগ্রস্ত গ্রাহকদের রক্ষা করার জন্য, অনেক এনার্জি সাপ্লায়ার পাসওয়ার্ড স্কিম ব্যবহার করে। আপনি যখন স্মার্ট মিটার ইনস্টল করার জন্য অ্যাপয়েন্টমেন্ট বুক করবেন, তখন সাপ্লায়ারের সাথে পাসওয়ার্ডের ব্যাপারে সম্মতি দিতে পারেন। তাহলে মিটার ইনস্টলকারী ব্যক্তিকে বাড়িতে প্রবেশ করার আগে আপনার বা আপনার সাপোর্টে থাকা ব্যক্তির নিকট সেই পাসওয়ার্ডটি বলতে হবে।



অগ্রাধিকার সেবা রেজিস্টারে (PSR) সাইন আপ করুন

আপনার দায়িত্বে থাকা ব্যক্তিকে অগ্রাধিকার সেবা রেজিস্টার (PSR) করিয়ে দেওয়াটাও একটি ভাল আইডিয়া হতে পারে।

PSR এনার্জি সাপ্লায়ারদের কাছ থেকে সবচেয়ে দুর্দশাগ্রস্ত কাস্টমারদের জন্য প্রয়োজনীয় সাপোর্ট পেতে সাহায্য করে। এর মধ্যে এনার্জি সরবরাহে কোনো পরিকল্পিত বাধার কথা বা পাওয়ার বিচ্ছিন্ন হওয়ার ক্ষেত্রে অগ্রাধিকার হিসেবে বিবেচিত হওয়ার কথা আগে থেকে বলা অন্তর্ভুক্ত থাকতে পারে।

PSR-এ বিনামূল্যে সাইন আপ করা যায়। একবার কেউ সাইন আপ করে ফেললে, তারা বড়-ফরম্যাট বা ব্রেইল বিলের জন্যও অনুরোধ করতে পারবেন। তারা আপনাকে অ্যাকাউন্ট স্টেটমেন্ট বা বিল পাঠানোর জন্য বলতে পারে, যেকোনো একটি বা দুটোই।

আপনি যদি মনে করেন যে, PSR-এ থাকা আপনার সাপোর্টে থাকা ব্যক্তিকে সাহায্য করবে, তাহলে এ ব্যাপারে আরও জানতে তাদের এনার্জি সাপ্লায়ারের সাথে যোগাযোগ করুন।

আরও তথ্য

Carers UK-এর ওয়েবসাইটে বিল ও পারিবারিক খরচ বিষয়ক সাহায্য সম্পর্কে আরও অনেক তথ্য রয়েছে: carersuk.org/help-and-advice/financial-support/help-with-bills-and-household-costs/

এরপর যা যা করতে হবে

আজই 'get a smart meter' লিখে সার্চ করুন। অথবা আপনার দায়িত্বে থাকা ব্যক্তির এনার্জি সাপ্লায়ারের সাথে যোগাযোগ করুন এবং জিজ্ঞেস করুন যে তারা স্মার্ট মিটার নিতে পারবে কিনা।

আপনি তাদের বিলে যোগাযোগের বিস্তারিত পাবেন। অথবা সাপ্লায়ারদের ফ্রি-ফোন ও টেক্সটফোন নাম্বার পেতে এই ঠিকানায় ভিজিট করুন: smartenergyGB.org/supplier-free-phone-numbers

Carers UK ইংল্যান্ড ও ওয়েলস (246329) এবং স্কটল্যান্ডে (SC039307) নিবন্ধিত একটি দাতব্য সংস্থা এবং ইংল্যান্ড ও ওয়েলসে (864097) নিবন্ধিত গ্যারান্টি দ্বারা সীমিত একটি সংস্থা।



এনার্জি ব্যবহারের ব্যাপারে আপনাকে এবং আপনার দায়িত্বে থাকা ব্যক্তিকে সাহায্যে নিয়োজিত