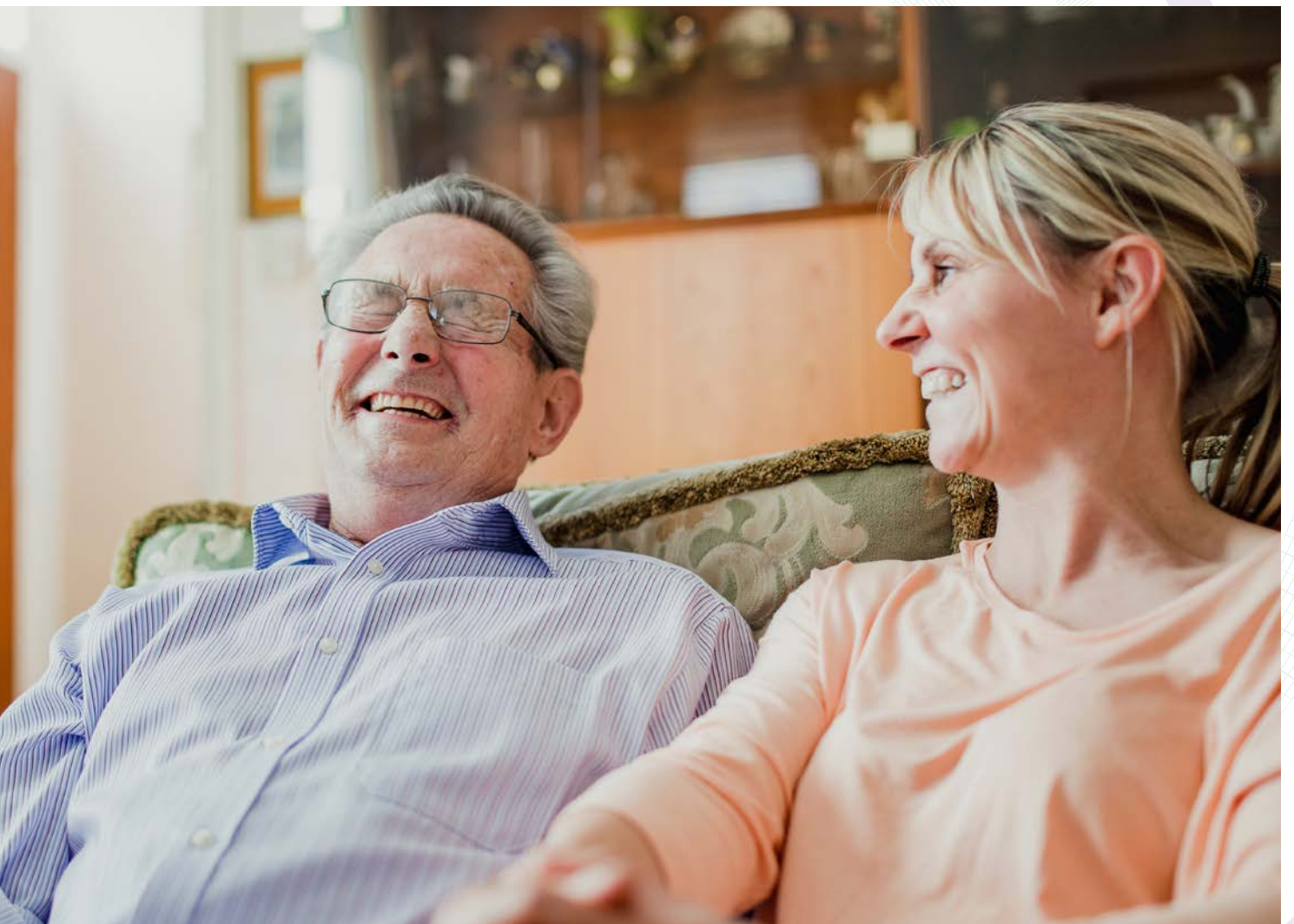


# ਊਰਜਾ ਦੀ ਵਰਤੋਂ ਅਤੇ ਬਿੱਲਾਂ ਬਾਰੇ ਆਪਣੀਆਂ ਚਿੰਤਾਵਾਂ ਨੂੰ ਘਟਾਓ

ਇੱਕ ਸਮਾਰਟ ਮੀਟਰ ਤੁਹਾਡੀ ਅਤੇ  
ਤੁਹਾਡੀ ਦੇਖਭਾਲ ਅਧੀਨ ਵਿਅਕਤੀ  
ਦੀ ਮਦਦ ਕਿਵੇਂ ਕਰ ਸਕਦਾ ਹੈ



## Smart Energy GB ਅਤੇ Carers UK

Smart Energy GB ਅਤੇ Carers UK ਇਕੱਠੇ ਮਿਲ ਕੇ ਕੰਮ ਕਰ ਰਹੇ ਹਨ ਤਾਂ ਜੋ ਦੇਖਭਾਲ ਕਰਨ ਵਾਲਿਆਂ ਦੀ ਸਮਾਰਟ ਮੀਟਰ ਦੇ ਪੂਰੇ ਫਾਇਦੇ ਮਿਲਣ ਵਿੱਚ ਮਦਦ ਕਰ ਸਕਣ, ਦੇਖਭਾਲ ਕਰਨ ਵਾਲਿਆਂ ਅਤੇ ਦੇਖਭਾਲ ਅਧੀਨ ਵਿਅਕਤੀਆਂ ਦੋਨਾਂ ਨੂੰ।

### ਸਮਾਰਟ ਮੀਟਰ ਤੁਹਾਡੀ ਅਤੇ ਤੁਹਾਡੀ ਦੇਖਭਾਲ ਅਧੀਨ ਵਿਅਕਤੀ ਦੀ ਮਦਦ ਕਰ ਸਕਦਾ ਹੈ

ਅਸੀਂ ਵੱਧ ਤੋਂ ਵੱਧ ਲੋਕ ਦੇਖਭਾਲ ਰਹਿਣ ਦੀ ਕੋਸ਼ਿਸ਼ ਕਰ ਰਹੇ ਹਾਂ ਕਿ ਅਸੀਂ ਕਿੰਨੀ ਊਰਜਾ ਦੀ ਵਰਤੋਂ ਕਰਦੇ ਹਾਂ। ਅਤੇ ਜਦੋਂ ਤੁਸੀਂ ਕਿਸੇ ਦੀ ਦੇਖਭਾਲ ਕਰ ਰਹੇ ਹੁੰਦੇ ਹੋ, ਤੁਸੀਂ ਉਹਨਾਂ ਦੀ ਊਰਜਾ ਦੀ ਵਰਤੋਂ ਅਤੇ ਬਿੱਲਾਂ ਬਾਰੇ ਵੀ ਸੋਚ ਰਹੇ ਹੋ ਸਕਦੇ ਹੋ। ਸਮਾਰਟ ਮੀਟਰ ਮਦਦ ਕਰ ਸਕਦਾ ਹੈ।

ਸਮਾਰਟ ਮੀਟਰ ਰਿਕਾਰਡ ਕਰਦੇ ਹਨ ਕਿ ਤੁਸੀਂ ਕਿੰਨੀ ਬਿਜਲੀ ਅਤੇ ਗੈਸ ਦੀ ਵਰਤੋਂ ਕਰਦੇ ਹੋ, ਬਿਲਕੁਲ ਤੁਹਾਡੇ ਪੁਰਾਣੇ ਮੀਟਰਾਂ ਵਾਂਗ। ਇਹਨਾਂ ਨਾਲ ਇੱਕ ਇਨ-ਹੋਮ ਡਿਸਪਲੇ ਵੀ ਆਉਂਦੀ ਹੈ। ਇਨ-ਹੋਮ ਡਿਸਪਲੇ ਨੂੰ ਕਦੇ-ਕਦਾਈਂ IHD ਵੀ ਕਿਹਾ ਜਾਂਦਾ ਹੈ। ਇਹ ਦਿਖਾਉਂਦੀ ਹੈ ਕਿ ਤੁਹਾਡੀ ਦੇਖਭਾਲ ਅਧੀਨ ਵਿਅਕਤੀ ਨੇੜਲੇ ਅਸਲੀ-ਸਮੇਂ ਵਿੱਚ ਕਿੰਨੀ ਊਰਜਾ ਦੀ ਵਰਤੋਂ ਕਰ ਰਿਹਾ ਹੈ, ਅਤੇ ਉਹਨਾਂ ਨੇ ਕਿੰਨੀ ਊਰਜਾ ਦੀ ਵਰਤੋਂ ਕੀਤੀ ਹੈ। ਤੁਸੀਂ ਦੇਖ ਸਕਦੇ ਹੋ ਕਿ ਉਹਨਾਂ ਨੇ ਅੱਜ, ਇਸ ਹਫ਼ਤੇ ਜਾਂ ਇਸ ਮਹੀਨੇ ਕਿੰਨੀ ਵਰਤੋਂ ਕੀਤੀ ਹੈ।

ਜਦੋਂ ਬਿੱਲ ਆਉਂਦੇ ਹਨ, ਉਹ ਤੁਹਾਡੇ ਵੱਲੋਂ ਵਰਤੀ ਗਈ ਅਸਲ ਊਰਜਾ 'ਤੇ ਅਧਾਰਤ ਹੁੰਦੇ ਹਨ, ਨਾ ਕਿ ਅਨੁਮਾਨ 'ਤੇ। ਇਸ ਲਈ, ਉਹ ਵਧੇਰੇ ਸਟੀਕ ਹੁੰਦੇ ਹਨ ਅਤੇ ਤੁਹਾਨੂੰ ਇੱਕ ਚੰਗਾ ਅਨੁਮਾਨ ਹੁੰਦਾ ਹੈ ਕਿ ਤੁਹਾਡਾ ਬਿੱਲ ਕਿੰਨਾ ਕੁ ਆਵੇਗਾ।

### ਆਟੋਮੈਟਿਕ ਮੀਟਰ ਰੀਡਿੰਗਾਂ

ਸਮਾਰਟ ਮੀਟਰ ਹੋਰਨਾਂ ਤਰੀਕਿਆਂ ਨਾਲ ਵੀ ਮਦਦ ਕਰ ਸਕਦੇ ਹਨ। ਸਮਾਰਟ ਮੀਟਰ ਦੇ ਨਾਲ, ਰੀਡਿੰਗਾਂ ਸਿੱਧੇ ਅਤੇ ਸੁਰੱਖਿਅਤ ਢੰਗ ਨਾਲ ਤੁਹਾਡੇ ਐਨਰਜੀ ਸਪਲਾਇਰ ਨੂੰ ਭੇਜੀਆਂ ਜਾਂਦੀਆਂ ਹਨ। ਇਸ ਲਈ, ਤੁਹਾਨੂੰ - ਜਾਂ ਤੁਹਾਡੀ ਦੇਖਭਾਲ ਅਧੀਨ ਵਿਅਕਤੀ ਨੂੰ - ਮੀਟਰ ਪੜ੍ਹਣ ਲਈ ਪੌੜੀਆਂ ਚੜ੍ਹਣ ਜਾਂ ਅਲਮਾਰੀ 'ਤੇ ਚੜ੍ਹਣ ਦੀ ਲੋੜ ਨਹੀਂ ਪਵੇਗੀ।

ਇਸਦਾ ਮਤਲਬ ਹੈ ਤੁਹਾਡੀ ਵਿਅਸਤ ਕਾਰਜ-ਸੂਚੀ ਵਿੱਚੋਂ ਇੱਕ ਘੱਟ ਚੀਜ਼।



ਉਹਨਾਂ ਵਿੱਚੋਂ ਕਈ ਲੋਕ ਸਾਨੂੰ ਦੱਸਦੇ ਹਨ ਕਿ ਇਹ ਉਹਨਾਂ ਦੀ ਊਰਜਾ ਦੀ ਵਰਤੋਂ ਨੂੰ ਮੈਨੇਜ ਕਰਨ ਵਿੱਚ ਮਦਦ ਕਰਦਾ ਹੈ।

ਜੇ ਆਪਣੀ ਸੱਸ ਦੀ ਦੇਖਭਾਲ ਕਰਦਾ ਹੈ। ਉਸਦੇ ਘਰ ਪਹਿਲਾਂ ਹੀ ਇੱਕ ਸਮਾਰਟ ਮੀਟਰ ਸੀ, ਅਤੇ ਉਸਨੇ ਆਪਣੀ ਸੱਸ ਨੂੰ ਵੀ ਸਮਾਰਟ ਮੀਟਰ ਲਗਵਾਉਣ ਦੀ ਸਲਾਹ ਦਿੱਤੀ। ਉਹ ਨਤੀਜਿਆਂ ਤੋਂ ਵਾਕਈ ਖੁਸ਼ ਹੈ।



“

“ਮੇਰੀ ਸੱਸ ਪਹਿਲਾਂ ਸਮਾਰਟ ਮੀਟਰ ਲਗਵਾਉਣ ਦੀ ਇੱਛੁਕ ਨਹੀਂ ਸੀ, ਪਰ ਫੇਰ ਜਦੋਂ ਮੈਂ ਉਹਨਾਂ ਨੂੰ ਇਸਦੇ ਫਾਇਦੇ ਦੱਸੇ, ਤਾਂ ਮੈਂ ਉਹਨਾਂ ਨੂੰ ਉਹਨਾਂ ਦੇ ਸਪਲਾਇਰ ਨਾਲ ਸੰਪਰਕ ਕਰ ਕੇ ਇੱਕ ਸਮਾਰਟ ਮੀਟਰ ਲਗਵਾਉਣ ਲਈ ਮਨਵਾ ਲਿਆ।

ਇਸ ਨਾਲ ਮਨ ਦੀ ਸ਼ਾਂਤੀ ਬਣੀ ਰਹਿੰਦੀ ਹੈ ਕਿ ਅਸੀਂ ਊਰਜਾ ਦੇ ਖਰਚਿਆਂ ਦਾ ਧਿਆਨ ਰੱਖ ਰਹੇ ਹਾਂ ਅਤੇ ਆਸ ਕਰਦੇ ਹਾਂ ਕਿ ਉਹ ਕਾਬੂ ਤੋਂ ਬਾਹਰ ਨਾ ਚਲੇ ਜਾਣ। ਇਨ-ਹੋਮ ਡਿਸਪਲੇ ਤੁਹਾਨੂੰ ਇਹ ਦੇਖਣ ਦਿੰਦੀ ਹੈ ਕਿ ਤੁਸੀਂ ਆਪਣੇ ਰੋਜ਼ਾਨਾ ਦੇ ਕੰਮਕਾਜਾਂ ਵਿੱਚ ਕਿੰਨਾ ਖਰਚ ਕਰ ਰਹੇ ਹੋ।”

– ਜੋ

## ਸਮਾਰਟ ਮੀਟਰ ਕੰਮ ਕਿਵੇਂ ਕਰਦਾ ਹੈ



1. ਸਮਾਰਟ ਮੀਟਰ ਤੁਹਾਡੀ ਊਰਜਾ ਦੀ ਵਰਤੋਂ ਦੇ ਨਾਲ-ਨਾਲ ਹੀ ਉਸ ਨੂੰ ਰਿਕਾਰਡ ਕਰਦਾ ਹੈ



2. IHD ਦਿਖਾਉਂਦੀ ਹੈ ਕਿ ਤੁਸੀਂ ਕਿੰਨੀ ਊਰਜਾ ਦੀ ਵਰਤੋਂ ਕਰ ਰਹੇ ਹੋ, ਅਤੇ ਤੁਸੀਂ ਕਿੰਨੀ ਖਪਤ ਕਰ ਲਈ ਹੈ

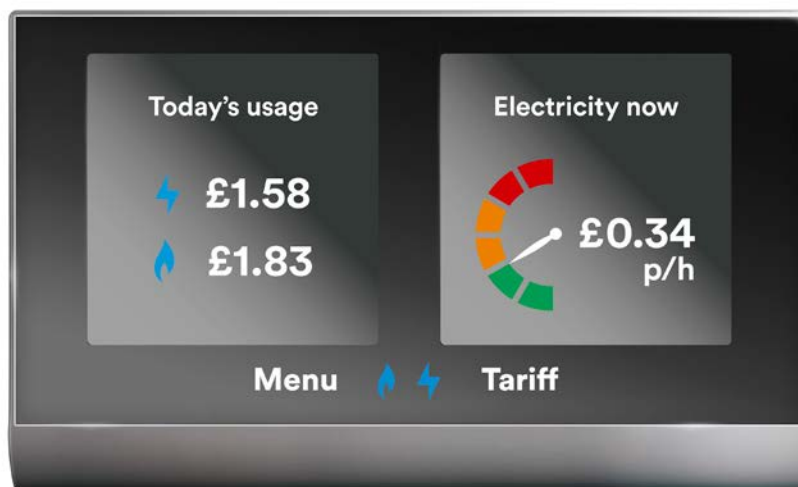


3. ਸਮਾਰਟ ਮੀਟਰ ਆਪਣੇ-ਆਪ ਤੁਹਾਡੇ ਐਨਰਜੀ ਸਪਲਾਇਰ ਨੂੰ ਰੀਡਿੰਗਾਂ ਭੇਜਦਾ ਹੈ



4. ਤੁਹਾਨੂੰ ਤੁਹਾਡੇ ਵੱਲੋਂ ਵਰਤੀ ਗੈਸ ਅਤੇ ਬਿਜਲੀ ਦੀ ਮਾਤਰਾ ਦੇ ਅਧਾਰ 'ਤੇ ਬਿੱਲ ਮਿਲਦਾ ਹੈ

ਸਮਾਰਟ ਮੀਟਰ ਇੰਟਰਨੈੱਟ ਨਾਲ ਕਨੈਕਟ ਨਹੀਂ ਹੁੰਦੇ ਹਨ। ਇਨ-ਹੋਮ ਡਿਸਪਲੇ ਵੀ ਇੰਟਰਨੈੱਟ ਨਾਲ ਕਨੈਕਟ ਨਹੀਂ ਹੁੰਦੀ ਹੈ। ਇਸ ਲਈ, ਸਮਾਰਟ ਮੀਟਰ ਲਗਵਾਉਣ ਲਈ ਇੰਟਰਨੈੱਟ ਲਗਵਾਉਣਾ ਜ਼ਰੂਰੀ ਨਹੀਂ। ਇਸ ਤਸਵੀਰ ਵਿੱਚ ਇੱਕ ਸਧਾਰਨ ਇਨ-ਹੋਮ ਡਿਸਪਲੇ ਦਿਖਾਈ ਗਈ ਹੈ। ਹੋ ਸਕਦਾ ਹੈ ਕੁਝ ਇਸ ਨਾਲੋਂ ਵੱਖ ਦਿਖਣ, ਪਰ ਇਹ ਸਾਰੀਆਂ ਇੱਕੋ ਢੰਗ ਨਾਲ ਕੰਮ ਕਰਦੀਆਂ ਹਨ।



ਇਨ-ਹੋਮ ਡਿਸਪਲੇ ਅਤੇ ਚਿੱਤਰ ਸਿਰਫ ਉਦਾਹਰਨ ਲਈ ਹਨ

## ਊਰਜਾ ਵਰਤਣ ਬਾਰੇ ਸੋਚੋ-ਸਮਝੋ ਫੈਸਲੇ ਲਓ

ਸਮਾਰਟ ਮੀਟਰ ਪਰਿਵਾਰਾਂ ਦੀ ਊਰਜਾ ਬਚਾਉਣ ਵਿੱਚ ਮਦਦ ਕਰ ਸਕਦੇ ਹਨ, ਪਰ ਇਹ ਆਟੋਮੈਟਿਕ ਨਹੀਂ ਹਨ। ਤੁਸੀਂ ਕਿੰਨੀ ਊਰਜਾ ਦੀ ਵਰਤੋਂ ਕਰ ਰਹੇ ਹੋ ਅਤੇ ਇਸਦਾ ਮੁੱਲ ਕੀ ਹੈ, ਇਸਦੀ ਬਿਹਤਰ ਸਮਝਣ ਪਾਉਣ ਲਈ ਤੁਸੀਂ IHD 'ਤੇ ਦਿੱਤੀ ਜਾਣਕਾਰੀ ਦੀ ਵਰਤੋਂ ਕਰ ਸਕਦੇ ਹੋ। ਅਤੇ ਤੁਸੀਂ ਰੋਜ਼ਾਨਾ ਊਰਜਾ ਦੀ ਵਰਤੋਂ ਬਾਰੇ ਫੈਸਲੇ ਲੈਣ ਲਈ ਉਸ ਜਾਣਕਾਰੀ ਦੀ ਵਰਤੋਂ ਕਰ ਸਕਦੇ ਹੋ।

ਇਹ ਜਾਣਕਾਰੀ ਤੁਹਾਨੂੰ ਅਤੇ ਤੁਹਾਡੀ ਦੇਖਭਾਲ ਅਧੀਨ ਵਿਅਕਤੀ ਨੂੰ ਇਹ ਯਕੀਨੀ ਬਣਾਉਣ ਵਿੱਚ ਵੀ ਮਦਦ ਕਰ ਸਕਦੀ ਹੈ ਕਿ ਗਰਮ ਅਤੇ ਅਰਾਮਦੇਹ ਰਹਿਣ ਲਈ ਹੀਟ ਚਾਲੂ ਕਰਨਾ ਠੀਕ ਹੈ।

ਉਹ ਹਮੇਸ਼ਾ ਹਿਸਾਬ ਲਗਾ ਸਕਦੇ ਹਨ ਕਿ ਇਸਦੀ ਬਜਾਏ ਹੋਰ ਤਰੀਕਿਆਂ ਨਾਲ ਕਿਵੇਂ ਪੈਸੇ ਬਚਾ ਸਕਦੇ ਹਨ!

ਉਦਾਹਰਨ ਲਈ, IHD ਤੁਹਾਡੀ ਇਹ ਪਤਾ ਕਰਨ ਵਿੱਚ ਮਦਦ ਕਰ ਸਕਦੀ ਹੈ ਕਿ ਕੋਈ ਚੀਜ਼ ਕਦੋਂ ਗਲਤੀ ਨਾਲ ਚਾਲੂ ਰਹਿ ਗਈ ਹੈ, ਤਾਂ ਜੋ ਤੁਸੀਂ ਯਕੀਨੀ ਬਣਾ ਸਕੋ ਕਿ ਤੁਹਾਡੀ ਦੇਖਭਾਲ ਅਧੀਨ ਵਿਅਕਤੀ ਗਲਤੀ ਨਾਲ ਊਰਜਾ ਦੀ ਵਰਤੋਂ ਨਹੀਂ ਕਰ ਰਿਹਾ।



## ਸਮਾਰਟ ਮੀਟਰ ਬਾਰੇ ਤੱਥ

### 1. ਸਮਾਰਟ ਮੀਟਰ ਕਿਰਾਏਦਾਰਾਂ ਅਤੇ ਪ੍ਰੀਪੇਅ ਗਾਹਕਾਂ ਲਈ ਉਪਲਬਧ ਹਨ

ਕਈ ਘਰ ਪਹਿਲਾਂ ਤੋਂ ਹੀ ਸਮਾਰਟ ਮੀਟਰ ਲਗਵਾਉਣ ਲਈ ਯੋਗ ਹਨ। ਕੁਝ ਲੋਕ ਹਾਲੇ ਸਮਾਰਟ ਮੀਟਰ ਨਹੀਂ ਲਗਵਾ ਸਕਦੇ ਪਰ ਰੋਲਾਉਟ ਦੇ ਅੰਤ ਤੋਂ ਪਹਿਲਾਂ ਉਹਨਾਂ ਨੂੰ ਇੱਕ ਮਿਲ ਜਾਵੇਗਾ। ਐਨਰਜੀ ਸਪਲਾਇਰ ਦੱਸ ਸਕਦਾ ਹੈ ਕਿ ਜੇਕਰ ਤੁਹਾਡੀ ਦੇਖਭਾਲ ਅਧੀਨ ਵਿਅਕਤੀ ਸਮਾਰਟ ਮੀਟਰ ਲਗਵਾ ਸਕਦਾ ਹੈ। ਉਹ ਤੁਹਾਨੂੰ ਇਹ ਵੀ ਦੱਸ ਸਕਦਾ ਹੈ ਕਿ ਇਹ ਕਿੰਨੀ ਜਲਦੀ ਲਗਾਇਆ ਜਾ ਸਕਦਾ ਹੈ।

ਜੇਕਰ ਤੁਸੀਂ ਕਿਰਾਏ ਦੇ ਘਰ ਵਿੱਚ ਰਹਿੰਦੇ ਹੋ, ਤਾਂ ਵੀ ਤੁਸੀਂ ਸਮਾਰਟ ਮੀਟਰ ਲਗਵਾ ਸਕਦੇ ਹੋ, ਜਦ ਤੱਕ ਕਿ ਊਰਜਾ ਬਿੱਲ ਤੁਹਾਡੇ ਨਾਮ 'ਤੇ ਆਉਂਦਾ ਹੋਵੇ।

ਅਤੇ ਜੇਕਰ ਤੁਹਾਡੇ ਕੋਲ ਇੱਕ ਪ੍ਰੀਪੇਅ ਮੀਟਰ ਹੈ — ਜਾਂ ਜੇਕਰ ਤੁਹਾਡੀ ਦੇਖਭਾਲ ਅਧੀਨ ਵਿਅਕਤੀ ਕੋਲ ਹੈ — ਤਾਂ ਤੁਸੀਂ ਇੱਕ ਪ੍ਰੀਪੇਅ ਸਮਾਰਟ ਮੀਟਰ ਲਗਵਾ ਸਕਦੇ ਹੋ। ਉਹਨਾਂ ਦੇ ਐਨਾਲੋਗ ਪ੍ਰੀਪੇਅ ਮੀਟਰਾਂ ਨਾਲੋਂ ਵਧੇਰੇ ਫਾਇਦੇ ਹਨ। ਉਦਾਹਰਨ ਲਈ, ਤੁਸੀਂ IHD 'ਤੇ ਦੇਖ ਸਕਦੇ ਹੋ ਕਿ ਰਿਚਾਰਜ ਕਰਵਾਉਣ ਦਾ ਸਮਾਂ ਕਦ ਹੈ। ਫਿਰ ਤੁਸੀਂ ਔਨਲਾਈਨ ਜਾਂ ਮੋਬਾਈਲ ਫੋਨ ਰਾਹੀਂ ਅਤੇ ਦੁਕਾਨ ਤੋਂ ਵੀ ਰਿਚਾਰਜ ਕਰਵਾ ਸਕਦੇ ਹੋ।

### 2. ਤੁਹਾਡੀ ਜਾਣਕਾਰੀ ਸੁਰੱਖਿਅਤ ਅਤੇ ਮਹਿਫੂਜ਼ ਹੈ

ਸਮਾਰਟ ਮੀਟਰ ਸਪਲਾਇਰਾਂ ਨੂੰ ਇਸ ਬਾਰੇ ਜਾਣਕਾਰੀ ਨਹੀਂ ਭੇਜਦੇ ਕਿ ਤੁਹਾਡੇ ਘਰ ਦੇ ਇਕਹਿਰੇ ਉਪਕਰਣ ਚਾਲੂ ਹਨ ਜਾਂ ਬੰਦ — ਜਾਂ ਫਿਰ ਕੇਤਲੀ ਕਦੋਂ ਚਾਲੂ ਹੁੰਦੀ ਹੈ। ਅਤੇ ਤੁਸੀਂ, ਤੁਹਾਡੀ ਦੇਖਭਾਲ ਅਧੀਨ ਵਿਅਕਤੀ ਅਤੇ ਉਹਨਾਂ ਦਾ ਐਨਰਜੀ ਸਪਲਾਇਰ ਹੀ ਇਹ ਦੇਖ ਸਕਦਾ ਹੈ ਕਿ ਕਿੰਨੀ ਊਰਜਾ ਦੀ ਵਰਤੋਂ ਕੀਤੀ ਜਾ ਰਹੀ ਹੈ।

### 3. ਸਮਾਰਟ ਮੀਟਰ ਨਾਲ ਇਹ ਸੌਖਾਲਾ ਹੈ

ਸਮਾਰਟ ਮੀਟਰ ਅਤੇ IHD ਇਸ ਤਰ੍ਹਾਂ ਬਣਾਏ ਗਏ ਹਨ ਕਿ ਇਹਨਾਂ ਨੂੰ ਵਰਤਣਾ ਅਸਾਨ ਹੈ। ਤੁਸੀਂ ਬਸ IHD ਤੋਂ ਇੱਕ ਨਜ਼ਰ ਮਾਰ ਕੇ ਹੀ ਦੇਖ ਸਕਦੇ ਹੋ ਕਿ ਤੁਹਾਡੀ ਦੇਖਭਾਲ ਅਧੀਨ ਵਿਅਕਤੀ ਕਿੰਨੀ ਊਰਜਾ ਦੀ ਵਰਤੋਂ ਕਰਦਾ ਹੈ ਅਤੇ ਉਹ ਗੈਸ ਅਤੇ ਬਿਜਲੀ 'ਤੇ ਕਿੰਨਾ ਖਰਚ ਕਰ ਰਹੇ ਹਨ। ਇੱਕ ਜਾਂ ਇੱਕ ਤੋਂ ਵੱਧ ਮੀਟਰ ਲਗਾਉਣ ਵਾਲਾ ਵਿਅਕਤੀ ਤੁਹਾਨੂੰ ਦਿਖਾਏਗਾ ਕਿ ਇਸਦੀ ਵਰਤੋਂ ਕਿਵੇਂ ਕਰਨੀ ਹੈ। ਉਹ ਤੁਹਾਨੂੰ ਇੱਕ ਸਰਲ ਗਾਈਡ ਵੀ ਦੇਣਗੇ।

### 4. ਤੁਸੀਂ ਕਾਬੂ ਵਿੱਚ ਰਹਿੰਦੇ ਹੋ

ਉਹ ਤੁਹਾਡੇ 'ਤੇ ਹੈ ਕਿ ਤੁਸੀਂ IHD ਨੂੰ ਕਿੱਥੇ ਰੱਖਦੇ ਹੋ ਅਤੇ ਤੁਸੀਂ ਇਸਦੀ ਕਿੰਨੀ ਵਰਤੋਂ ਕਰਦੇ ਹੋ। ਜੇਕਰ ਤੁਹਾਡੀ ਦੇਖਭਾਲ ਅਧੀਨ ਵਿਅਕਤੀ ਇਸ ਨੂੰ ਰੋਜ਼-ਰੋਜ਼ ਨਹੀਂ ਦੇਖਣਾ ਚਾਹੁੰਦਾ, ਤਾਂ ਤੁਸੀਂ ਇਸ ਨੂੰ ਅਲਮਾਰੀ ਵਿੱਚ ਰੱਖ ਸਕਦੇ ਹੋ।

## ਪਹੁੰਚਯੋਗ ਇਨ-ਹੋਮ ਡਿਸਪਲੇ (AIHD)

ਕੁਝ ਐਨਰਜੀ ਸਪਲਾਇਰ ਇਨ-ਹੋਮ ਡਿਸਪਲੇ ਦਾ ਇੱਕ ਪਹੁੰਚਯੋਗ ਸੰਸਕਰਣ ਵੀ ਪੇਸ਼ ਕਰਦੇ ਹਨ, ਜਿਸ ਨੂੰ ਕਦੇ-ਕਦਾਈਂ AIHD ਕਿਹਾ ਜਾਂਦਾ ਹੈ। ਉਹਨਾਂ ਵਿੱਚ ਅਜਿਹੇ ਫੀਚਰ ਹਨ ਜੋ ਤੁਹਾਡੀ ਜਾਂ ਤੁਹਾਡੀ ਦੇਖਭਾਲ ਅਧੀਨ ਵਿਅਕਤੀ ਦੀ ਮਦਦ ਕਰ ਸਕਦੇ ਹਨ। ਉਦਾਹਰਨ ਲਈ, ਉਹਨਾਂ ਵਿੱਚ ਵੱਡੇ ਬਟਨ ਹਨ ਅਤੇ ਉਹ ਜਾਣਕਾਰੀ ਪੜ੍ਹ ਕੇ ਸੁਣਾ ਸਕਦੇ ਹਨ।

AIHD ਮਦਦਗਾਰ ਹੋ ਸਕਦੀ ਹੈ ਜੇਕਰ ਤੁਹਾਨੂੰ, ਜਾਂ ਤੁਹਾਡੀ ਦੇਖਭਾਲ ਅਧੀਨ ਵਿਅਕਤੀ ਨੂੰ:

- ਦੋਨਾਂ ਅੱਖਾਂ ਤੋਂ ਦਿਸਦਾ ਨਹੀਂ ਬਹੁਤ ਘੱਟ ਦਿਸਦਾ ਹੈ
- ਆਪਣੇ ਹੱਥ ਜਾਂ ਗੁੱਟ ਵਰਤਣ ਵਿੱਚ ਮੁਸ਼ਕਲ ਹੁੰਦੀ ਹੈ, ਜਾਂ
- ਯਾਦਦਾਸ਼ਤ ਭੁੱਲਣ ਨੂੰ ਲੈ ਕੇ ਮੁਸ਼ਕਲਾਂ ਹਨ

ਆਪਣੇ ਸਪਲਾਇਰ ਨੂੰ ਇੱਕ ਪਹੁੰਚਯੋਗ ਇਨ-ਹੋਮ ਡਿਸਪਲੇ ਪਾਉਣ ਲਈ ਵਧੇਰੀ ਜਾਣਕਾਰੀ ਪਾਉਣ ਬਾਰੇ ਪੁੱਛੋ।



ਪਹੁੰਚਯੋਗ ਇਨ-ਹੋਮ ਡਿਸਪਲੇ ਅਤੇ ਚਿੱਤਰ ਸਿਰਫ ਉਦਾਹਰਨ ਲਈ ਹਨ

## ਇੱਕ ਸਮਾਰਟ ਮੀਟਰ ਪਾਉਣਾ

ਸਮਾਰਟ ਮੀਟਰ ਗੈਸ ਅਤੇ ਬਿਜਲੀ ਸਪਲਾਇਰ ਲਗਾਉਂਦੇ ਹਨ। ਉਹ ਤੁਹਾਡੇ ਪੁਰਾਣੇ ਗੈਸ ਅਤੇ ਬਿਜਲੀ ਦੇ ਮੀਟਰਾਂ ਨੂੰ ਬਦਲ ਦਿੰਦੇ ਹਨ, ਅਤੇ ਇਹ ਸਭ ਪੂਰੇ ਸੁਰੱਖਿਅਤ ਢੰਗ ਨਾਲ ਕੀਤਾ ਜਾਂਦਾ ਹੈ। ਗਾਹਕ ਨੂੰ ਕੋਈ ਵਾਧੂ ਪੈਸੇ ਨਹੀਂ ਦੇਣੇ ਪੈਂਦੇ।

ਇਹ ਇੰਝ ਕੰਮ ਕਰਦਾ ਹੈ:

1. ਸਮਾਰਟ ਮੀਟਰ ਲਗਵਾਉਣ ਦੀ ਤਰੀਕ ਅਤੇ ਸਮਾਂ ਤੈਅ ਕਰਨ ਲਈ ਆਪਣੇ ਐਨਰਜੀ ਸਪਲਾਇਰ ਨਾਲ ਸੰਪਰਕ ਕਰੋ। ਜ਼ਿਆਦਾਤਰ ਮਾਮਲਿਆਂ 'ਚ, ਤੁਸੀਂ ਆਪਣੀ ਦੇਖਭਾਲ ਅਧੀਨ ਵਿਅਕਤੀ ਲਈ ਅਪਾਇੰਟਮੈਂਟ ਲੈ ਸਕਦੇ ਹੋ, ਪਰ ਸਪਲਾਇਰ ਕੁਝ ਸੁਰੱਖਿਆ ਸੰਬੰਧੀ ਸਵਾਲ ਪੁੱਛ ਸਕਦਾ ਹੈ।

ਤੁਸੀਂ ਯਕੀਨੀ ਬਣਾ ਸਕਦੇ ਹੋ ਕਿ ਤੁਸੀਂ ਉਹ ਸਮਾਂ ਚੁਣੇ ਜਦੋਂ ਤੁਸੀਂ ਵੀ ਉੱਥੇ ਹੋਵੋ। ਸਪਲਾਇਰ ਨੂੰ ਚੈੱਕ ਕਰਨਾ ਚਾਹੀਦਾ ਹੈ ਜੇਕਰ ਤੁਹਾਡੀ ਦੇਖਭਾਲ ਅਧੀਨ ਵਿਅਕਤੀ ਦੀਆਂ ਕੋਈ ਖਾਸ ਲੋੜਾਂ ਹਨ, ਜਿਵੇਂ ਕਿ ਦੇਖਭਾਲਕਰਤਾ ਦਾ ਉੱਥੇ ਹੋਣਾ।

2. ਮੀਟਰ ਲਗਾਉਣ ਵਾਲਾ ਵਿਅਕਤੀ ਤੈਅ ਸਮੇਂ 'ਤੇ ਆ ਜਾਏਗਾ। ਉਹ ਤੁਹਾਨੂੰ, ਜਾਂ ਤੁਹਾਡੀ ਦੇਖਭਾਲ ਅਧੀਨ ਵਿਅਕਤੀ ਨੂੰ ਆਪਣੀ ID ਦਿਖਾਉਣਗੇ। ਜੇਕਰ ਉਹ ਤੁਹਾਨੂੰ ID ਨਹੀਂ ਦਿਖਾਉਂਦੇ, ਤਾਂ ਤੁਸੀਂ ਉਹਨਾਂ ਨੂੰ ਦਿਖਾਉਣ ਲਈ ਕਹਿ ਸਕਦੇ ਹੋ।
3. ਉਹ ਪੁਰਾਣੇ ਮੀਟਰ ਨੂੰ ਹਟਾ ਦੇਣਗੇ ਅਤੇ ਉਸ ਨੂੰ ਇੱਕ ਸਮਾਰਟ ਮੀਟਰ ਨਾਲ ਬਦਲ ਦੇਣਗੇ।
4. ਮੀਟਰ ਲਗਾਉਣ ਵਾਲੇ ਵਿਅਕਤੀ ਨੂੰ ਤੁਹਾਨੂੰ ਅਤੇ ਤੁਹਾਡੀ ਦੇਖਭਾਲ ਅਧੀਨ ਵਿਅਕਤੀ ਨੂੰ ਦਿਖਾਉਣਾ ਚਾਹੀਦਾ ਹੈ ਕਿ ਇਨ-ਹੋਮ ਡਿਸਪਲੇ ਨੂੰ ਕਿਵੇਂ ਵਰਤਣਾ ਹੈ।



## ਜ਼ਰੂਰੀ

- ਸਮਾਰਟ ਮੀਟਰ ਲਗਾਉਣ ਵੇਲੇ ਕਿਸੇ ਦਾ ਘਰੇ ਹੋਣਾ ਲਾਜ਼ਮੀ ਹੈ। ਇਹ ਤੁਸੀਂ, ਤੁਹਾਡੀ ਦੇਖਭਾਲ ਅਧੀਨ ਵਿਅਕਤੀ, ਜਾਂ ਦੋਨੋਂ ਹੋ ਸਕਦੇ ਹੋ।
- ਜੇਕਰ ਤੁਸੀਂ ਸਪਲਾਇਰ ਨੂੰ ਦੱਸਿਆ ਹੈ ਕਿ ਸਮਾਰਟ ਮੀਟਰ ਲਗਵਾਉਣ ਵੇਲੇ ਤੁਹਾਡਾ ਉੱਥੇ ਹੋਣਾ ਜ਼ਰੂਰੀ ਹੈ, ਅਤੇ ਕਿਸੇ ਕਾਰਨ ਵਜੋਂ ਤੁਸੀਂ ਉੱਥੇ ਨਹੀਂ ਹੋ, ਤਾਂ ਸਪਲਾਇਰ ਮੀਟਰ ਨਹੀਂ ਲਗਾਏਗਾ
- ਜੇਕਰ ਗੈਸ ਅਤੇ ਬਿਜਲੀ ਦੇ ਮੀਟਰ ਇੱਕੋ ਸਮੇਂ 'ਤੇ ਬਦਲੇ ਜਾ ਰਹੇ ਹਨ, ਤਾਂ ਇਸ ਵਿੱਚ ਤਕਰੀਬਨ ਦੋ ਘੰਟੇ ਲੱਗਣਗੇ। ਜੇਕਰ ਸਿਰਫ ਇੱਕੋ ਮੀਟਰ ਬਦਲਣਾ ਹੈ, ਤਾਂ ਇਹ ਛੇਤੀ ਹੋ ਸਕਦਾ ਹੈ
- ਸਮਾਰਟ ਮੀਟਰ ਲਗਾਉਂਦੇ ਸਮੇਂ ਥੋੜ੍ਹੇ ਸਮੇਂ ਲਈ ਊਰਜਾ ਦੀ ਸਪਲਾਈ ਬੰਦ ਕੀਤੀ ਜਾਵੇਗੀ। ਜੇਕਰ ਤੁਹਾਡੀ ਦੇਖਭਾਲ ਅਧੀਨ ਵਿਅਕਤੀ ਨੂੰ ਕਿਸੇ ਸਿਹਤ ਸੰਬੰਧੀ ਸਮੱਸਿਆ ਨੂੰ ਲੈ ਕੇ ਊਰਜਾ ਦੀ ਲੋੜ ਹੈ, ਤਾਂ ਅਪਾਇੰਟਮੈਂਟ ਬੁਕ ਕਰਨ ਵੇਲੇ ਐਨਰਜੀ ਸਪਲਾਇਰ ਨੂੰ ਦੱਸੋ।



## **ਤੁਹਾਡੀ ਦੇਖਭਾਲ ਅਧੀਨ ਵਿਅਕਤੀ ਦੀ ਮਦਦ ਕਰਨ ਵਿੱਚ ਤੁਹਾਡੀ ਮਦਦ ਕਰਨਾ**

ਇੱਕ ਸਮਾਰਟ ਮੀਟਰ ਤੁਹਾਡੀ ਅਤੇ ਤੁਹਾਡੀ ਦੇਖਭਾਲ ਅਧੀਨ ਵਿਅਕਤੀ ਦੀ ਤੁਹਾਡੀ ਊਰਜਾ ਦੀ ਖਪਤ 'ਤੇ ਨਜ਼ਦੀਕੀ ਅੱਖ ਰੱਖਣ ਦਿੰਦਾ ਹੈ। ਪਰ ਸਾਨੂੰ ਪਤਾ ਹੈ ਕਿ ਕਈ ਦੇਖਭਾਲਕਰਤਾ ਇਹ ਯਕੀਨੀ ਬਣਾਉਣ ਲਈ ਹੋਰ ਵੀ ਕੁਝ ਕਰਨਾ ਚਾਹੁਣਗੇ ਕਿ ਉਹਨਾਂ ਦੀ ਦੇਖਭਾਲ ਅਧੀਨ ਵਿਅਕਤੀ ਨੂੰ ਊਰਜਾ ਦੀ ਵਰਤੋਂ ਨੂੰ ਲੈ ਕੇ ਸਭ ਤੋਂ ਵਧੀਆ ਸਹਾਇਤਾ ਮਿਲੇ।

### **ਇੱਕ ਨਾਮਤ ਥਰਡ ਪਾਰਟੀ ਬਣੇ**

ਜੇਕਰ ਤੁਸੀਂ ਆਪਣੀ ਦੇਖਭਾਲ ਅਧੀਨ ਵਿਅਕਤੀ ਲਈ ਫੈਸਲੇ ਲੈਣੇ ਹਨ ਅਤੇ ਉਹਨਾਂ ਦੇ ਬਿੱਲਾਂ ਦਾ ਭੁਗਤਾਨ ਕਰਨਾ ਹੈ, ਤਾਂ ਤੁਹਾਡੇ ਲਈ ਉਹਨਾਂ ਦੇ ਖਾਤੇ 'ਤੇ ਇੱਕ ਨਾਮਤ ਥਰਡ ਪਾਰਟੀ ਬਣਨਾ ਮਦਦਗਾਰ ਹੋ ਸਕਦਾ ਹੈ। ਤੁਹਾਨੂੰ ਕੀ ਕਰਨ ਦੀ ਲੋੜ ਹੈ ਇਹ ਪਤਾ ਕਰਨ ਲਈ ਉਹਨਾਂ ਦੇ ਐਨਰਜੀ ਸਪਲਾਇਰ ਨਾਲ ਸੰਪਰਕ ਕਰੋ।

### **ਸੁਰੱਖਿਅਤ ਸਮਾਰਟ ਮੀਟਰ ਇੰਸਟਾਲੇਸ਼ਨ**

ਸੰਕਟ-ਅਧੀਨ ਗਾਹਕਾਂ ਦੀ ਰੱਖਿਆ ਕਰਨ ਲਈ, ਕਈ ਐਨਰਜੀ ਸਪਲਾਇਰ ਇੱਕ ਪਾਸਵਰਡ ਸਕੀਮ ਦੀ ਵਰਤੋਂ ਕਰਦੇ ਹਨ। ਜਦੋਂ ਤੁਸੀਂ ਇੱਕ ਸਮਾਰਟ ਮੀਟਰ ਲਗਵਾਉਣ ਲਈ ਇੱਕ ਅਪਾਇੰਟਮੈਂਟ ਬੁਕ ਕਰਦੇ ਹੋ, ਤਾਂ ਤੁਸੀਂ ਸਪਲਾਇਰ ਦੇ ਨਾਲ ਇੱਕ ਪਾਸਵਰਡ ਦੀ ਸਹਿਮਤੀ ਕਰ ਸਕਦੇ ਹੋ। ਫਿਰ ਮੀਟਰ ਲਗਾਉਣ ਵਾਲੇ ਵਿਅਕਤੀ ਨੂੰ ਉਹ ਪਾਸਵਰਡ ਬੋਲਣਾ ਚਾਹੀਦਾ ਹੈ ਇਸ ਤੋਂ ਪਹਿਲਾਂ ਕਿ ਤੁਸੀਂ ਜਾਂ ਤੁਹਾਡੀ ਦੇਖਭਾਲ ਅਧੀਨ ਵਿਅਕਤੀ ਉਸ ਨੂੰ ਆਪਣੇ ਘਰ ਅੰਦਰ ਆਉਣ ਦੀ ਇਜਾਜ਼ਤ ਦੇ ਸਕੋ।



## ਪ੍ਰਾਇਰਟੀ ਸਰਵਿਸਿਜ਼ ਰਜਿਸਟਰ (PSR) ਵਿੱਚ ਸਾਈਨ ਅਪ ਕਰੋ

ਤੁਹਾਡੀ ਦੇਖਭਾਲ ਅਧੀਨ ਵਿਅਕਤੀ ਨੂੰ ਪ੍ਰਾਇਰਟੀ ਸਰਵਿਸਿਜ਼ ਰਜਿਸਟਰ (PSR) 'ਤੇ ਦਰਜ ਕਰਾਉਣਾ ਵੀ ਇੱਕ ਚੰਗਾ ਵਿਚਾਰ ਹੋ ਸਕਦਾ ਹੈ।

PSR ਸਭ ਤੋਂ ਸੰਕਟ-ਅਧੀਨ ਗਾਹਕਾਂ ਦੀ ਐਨਰਜੀ ਸਪਲਾਇਰਾਂ ਤੋਂ ਸਹੀ ਸਹਾਇਤਾ ਪਾਉਣ ਵਿੱਚ ਮਦਦ ਕਰਦਾ ਹੈ। ਇਸ ਵਿੱਚ ਸ਼ਾਮਲ ਹੈ ਬਿਜਲੀ ਦੀ ਸਪਲਾਈ ਵਿੱਚ ਕਿਸੇ ਵੀ ਯੋਜਨਾਬੱਧ ਰੁਕਾਵਟ ਬਾਰੇ ਪਹਿਲਾਂ ਤੋਂ ਦੱਸਿਆ ਜਾਣਾ ਜਾਂ ਪਾਵਰ ਕੱਟ ਵਿੱਚ ਤਰਜੀਹੀ ਵਿਹਾਰ ਦਿੱਤਾ ਜਾਣਾ।

PSR ਵਿੱਚ ਸਾਈਨ ਅਪ ਕਰਨਾ ਮੁਫਤ ਹੈ। ਇੱਕ ਵਾਰ ਇਸ ਵਿੱਚ ਆ ਜਾਣ 'ਤੇ, ਉਹ ਵੱਡੇ ਫਾਰਮਟ ਜਾਂ ਬੁਲ ਲਿਪੀ ਵਾਲੇ ਬਿੱਲਾਂ ਦੀ ਮੰਗ ਵੀ ਕਰ ਸਕਦੇ ਹਨ। ਉਹ ਤੁਹਾਨੂੰ ਉਸੇ ਸਮੇਂ ਜਾਂ ਉਸ ਤੋਂ ਵੱਖ ਸਮੇਂ 'ਤੇ ਅਕਾਊਂਟ ਸਟੇਟਮੈਂਟਾਂ ਜਾਂ ਬਿੱਲ ਭਿਜਵਾਏ ਜਾਣ ਲਈ ਕਹਿ ਸਕਦੇ ਹਨ, ਜਦੋਂ ਉਹਨਾਂ ਭੇਜੀਆਂ ਜਾਣੀਆਂ ਹੋਣ।

ਜੇਕਰ ਤੁਹਾਨੂੰ ਲੱਗਦਾ ਹੈ ਕਿ PSR 'ਤੇ ਹੋਣ ਨਾਲ ਤੁਹਾਡੀ ਦੇਖਭਾਲ ਅਧੀਨ ਵਿਅਕਤੀ ਨੂੰ ਮਦਦ ਮਿਲੇਗੀ, ਤਾਂ ਵਧੇਰੀ ਜਾਣਕਾਰੀ ਲਈ ਉਹਨਾਂ ਦੇ ਐਨਰਜੀ ਸਪਲਾਇਰ ਨਾਲ ਗੱਲ ਕਰੋ।

## ਵਧੇਰੀ ਜਾਣਕਾਰੀ

Carers UK ਦੀ ਵੈੱਬਸਾਈਟ 'ਤੇ ਬਿੱਲਾਂ ਅਤੇ ਘਰੇਲੂ ਖਰਚਿਆਂ ਨੂੰ ਲੈ ਕੇ ਮਦਦ ਬਾਰੇ ਹੋਰ ਬਹੁਤ ਸਾਰੀ ਜਾਣਕਾਰੀ ਉਪਲਬਧ ਹੈ: [carersuk.org/help-and-advice/financial-support/help-with-bills-and-household-costs/](https://carersuk.org/help-and-advice/financial-support/help-with-bills-and-household-costs/)

## ਅੱਗੇ ਇਹ ਕਰਨਾ ਹੈ

ਅੱਜ ਹੀ 'ਇੱਕ ਸਮਾਰਟ ਮੀਟਰ ਪਾਓ' ਖੋਜੋ। ਜਾਂ ਆਪਣੀ ਦੇਖਭਾਲ ਅਧੀਨ ਵਿਅਕਤੀ ਦੇ ਐਨਰਜੀ ਸਪਲਾਇਰ ਨਾਲ ਸੰਪਰਕ ਕਰੋ ਅਤੇ ਪੁੱਛੋ ਜੇਕਰ ਉਹ ਸਮਾਰਟ ਮੀਟਰ ਲਗਵਾ ਸਕਦੇ ਹਨ।

ਤੁਹਾਨੂੰ ਸੰਪਰਕ ਜਾਣਕਾਰੀ ਉਹਨਾਂ ਦੇ ਬਿੱਲ 'ਤੇ ਮਿਲ ਜਾਵੇਗੀ। ਜਾਂ ਕਿਸੇ ਸਪਲਾਇਰ ਦੇ ਫ੍ਰੀ-ਫੋਨ ਅਤੇ ਟੈਕਸਟਫੋਨ ਨੰਬਰ ਲੱਭਣ ਲਈ, ਇੱਥੇ ਜਾਓ: [smartenergyGB.org/supplier-free-phone-numbers](https://smartenergyGB.org/supplier-free-phone-numbers)

Carers UK ਇੰਗਲੈਂਡ ਅਤੇ ਵੇਲਜ਼ (246329) ਅਤੇ ਸਕੌਟਲੈਂਡ (SC039307) ਵਿੱਚ ਰਜਿਸਟਰਡ ਇੱਕ ਚੈਰਿਟੀ ਹੈ, ਅਤੇ ਇੰਗਲੈਂਡ ਅਤੇ ਵੇਲਜ਼ (864097) ਵਿੱਚ ਰਜਿਸਟਰਡ ਗਰੰਟੀ ਨਾਲ ਸੀਮਿਤ ਇੱਕ ਕੰਪਨੀ ਹੈ।



# ਊਰਜੀ ਦੀ ਵਰਤੋਂ ਨੂੰ ਲੈ ਕੇ ਤੁਹਾਡੀ ਅਤੇ ਤੁਹਾਡੀ ਦੇਖਭਾਲ ਅਧੀਨ ਵਿਅਕਤੀ ਦੀ ਮਦਦ ਕਰਨੀ